

# Hotel Corbin, weltweit erstes Feng-Shui-Hotel in Freising

ANZEIGE

ANZEIGE

Neueröffnung am 30. Oktober 2003 in der Wippenhauser Straße

## Positive Energie für Gäste

Weltweit erstes Feng-Shui-Hotel eröffnet

Freising (heo) – Asiatische Weisheiten und westlicher Komfort zum Wohlfühlen. Am kommenden Donnerstag ist es endlich soweit, das weltweit erste Feng-Shui-Hotel eröffnet in Freising seine Pforten. Formen, Farben, Materialien, alles ist in Übereinstimmung mit einem strengen Punkte-Katalog des chinesischen Feng-Shui-Vordenkers Dr. Jes T.Y Lim abgestimmt.

Feng-Shui ist eine asiatische Harmonielehre, die Energieströme in ein spürbares Gleichgewicht bringen soll. Feng-Shui ist auch eine Jahrtausende alte chinesische Kunst, unmittelbare und mittelbare Lebensräume harmonisch zu gestalten. Lim, der mit zahlreichen westlichen und fernöstlichen Universitätsdiplomen versehene weltweit renommierte Vorsitzende des „Qi-Mag International Feng Shui & Geobiology Institute“, hat für zahlreiche Geschäftsfelder ein Feng-Shui Zertifikat entwickelt: Für Übernachtungsbetriebe, das Gütesiegel „Vital Energie Hotel“. Ein umfangreicher Kriterienkatalog musste erfüllt werden: Geomantische Bearbeitung des Grundstücks,

Analyse feinstofflicher Energien, Gebäudegrundriss und harmonische Formen und Maße, schadstofffreie Materialien und gesundheitsfördernde Techniken sowie eine entsprechende Landschaftsgestaltung und Vitalenergiepunkte. Die Feng-Shui Richtung Qi-Mag verbindet in einer einzigartigen Kombination die klassische Lehre mit Baubiologie, Geomantie und modernster Messtechnik. Mit einer in Freising ansässigen Meisterschülerin Lims, der Biologin Pamela Jentner, fand der Bauherr einen idealen Partner und Berater.

Bei der Errichtung des zweistöckigen Gebäudes wurden strengste Anforderungen an Baubiologie und Geomantie gestellt. Sichtbares Zeichen ist ein 1,3 Tonnen schwerer Bergkristall auf der Sonnenterrasse als positiver Energiepunkt. Weitere Hinweise und Ausdruck für Leben und Vitalität sind der Brunnen neben dem Eingang und eine Wassersäule im Foyer. Eine Wohlfühlatmosphäre wird auch durch modernste optische Mittel geschaffen: Auf eine Glasscheibe zwischen Lounge und Frühstücks-



Hotel Corbin, weltweit erstes Feng-Shui-Hotel.

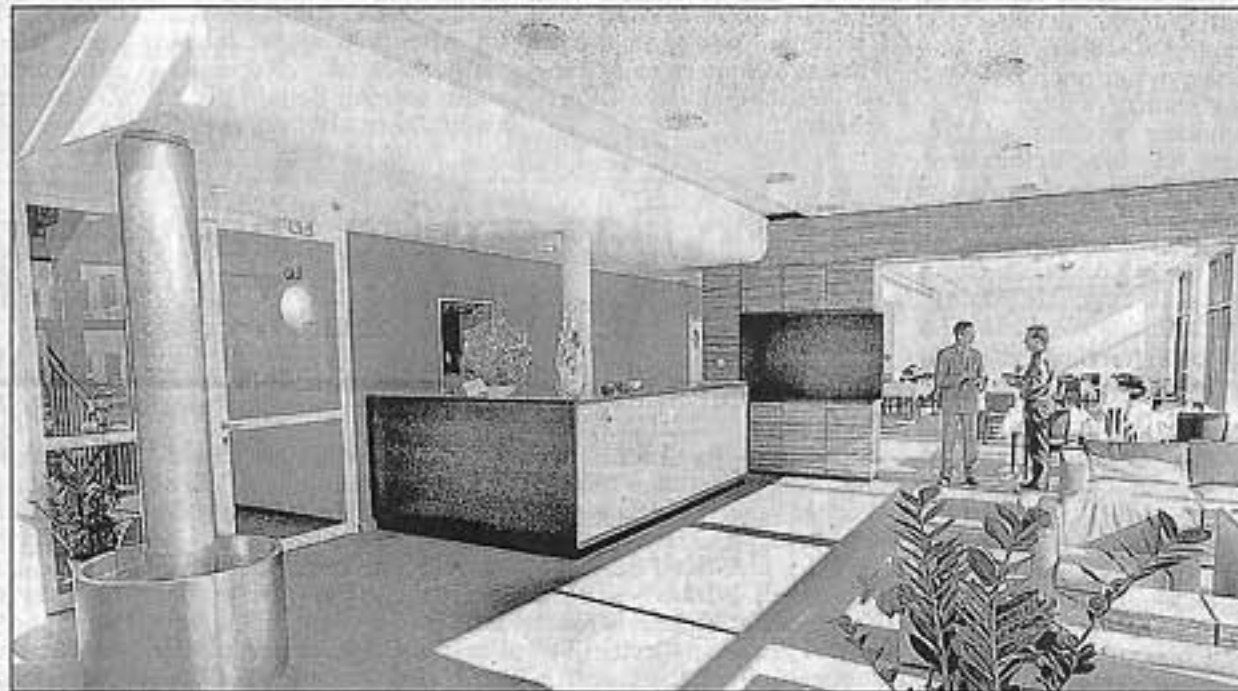
raum zaubert ein Beamer die Illusion eines Kaminfeuers oder eines Sonnenuntergang – auf Wunsch aber auch die aktuellen Börsenkurse.

Eine optimale Elektroplanung mit abgeschirmten Kabeln lässt die Gäste ungeahnt angenehm schlafen, ist Direktor Marc Siehlhöfer überzeugt.

Störungsfreier, erholsamer Schlaf wird durch eine Elektroinstallation mit abgeschirmten Kabeln und Dosen zur Reduzierung von elektromagnetischen Feldern gewährleistet. Möglich ist auch die komplette Abschaltung aller Elektroleitungen im Schlafbe-

reich des Gastes durch ein intelligentes BUS-System. Erholsamer Schlaf wird nicht zuletzt durch eine allergikerfreundliche reine Latexmatratze und Decken aus Buchenholz-Zellstoff gewährleistet. Im gesamten Kellergeschoss wurde eine spezielle Folie zum Schutz gegen negative Einflüsse von Erdverwerfungen und Wasseradern eingebaut.

Die moderne ansprechende Raumgestaltung ist ein Teil der ganzheitlichen Feng-Shui Philosophie. Damit die Nacht der Erholung dient – erholsam schlafen heißt schließlich Energie tanken.



Die Eingangshalle – ein echter Hingucker.



Der Eingangsbereich lädt schon zum Wohlfühlen ein.

Fotos: Gudio Metz